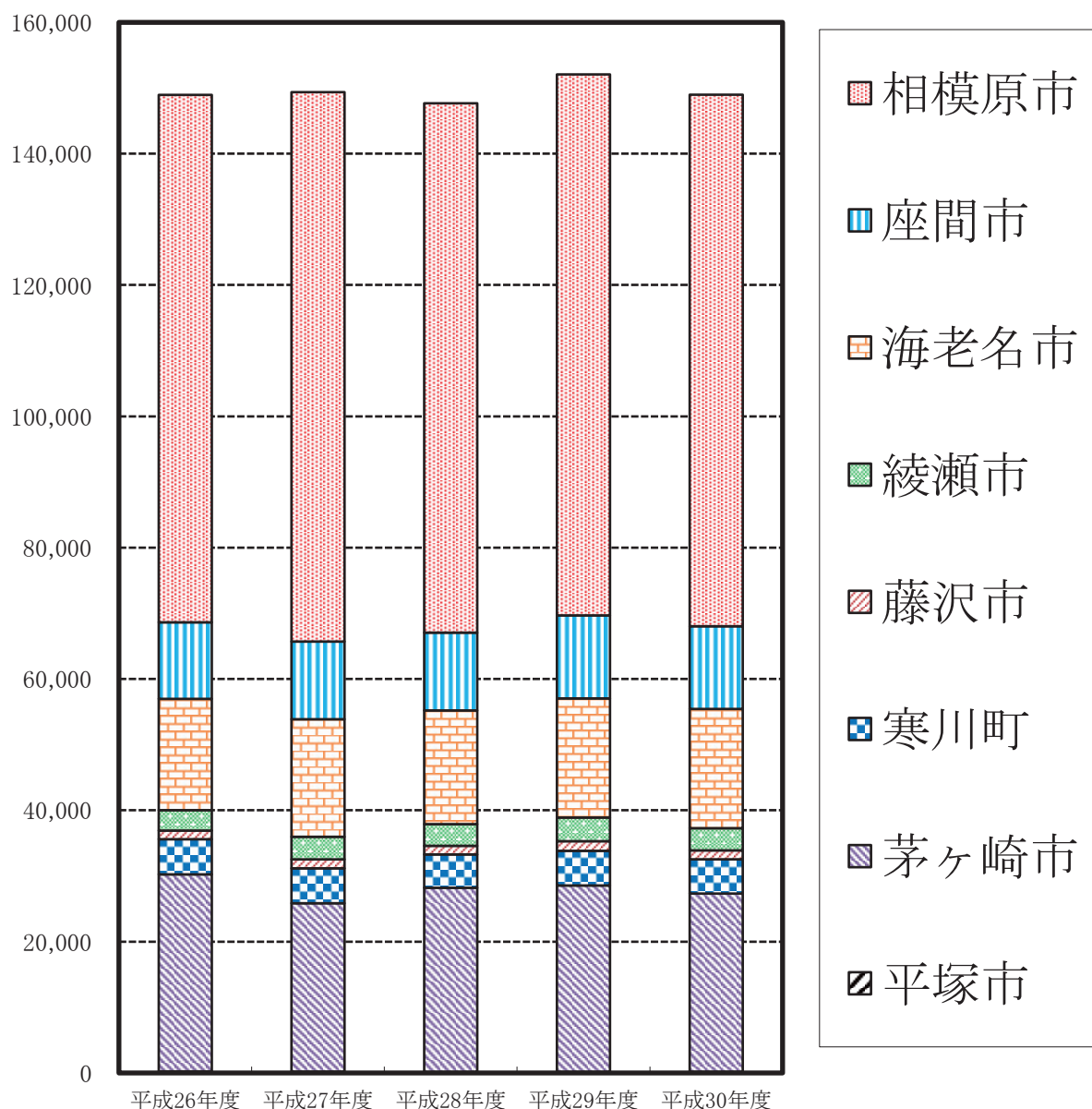


第10章 維持管理の経年概況

1 流域関連公共下水道流入下水水量

(1) 相模川流域下水道左岸処理区

流入下水量(千m³/年)



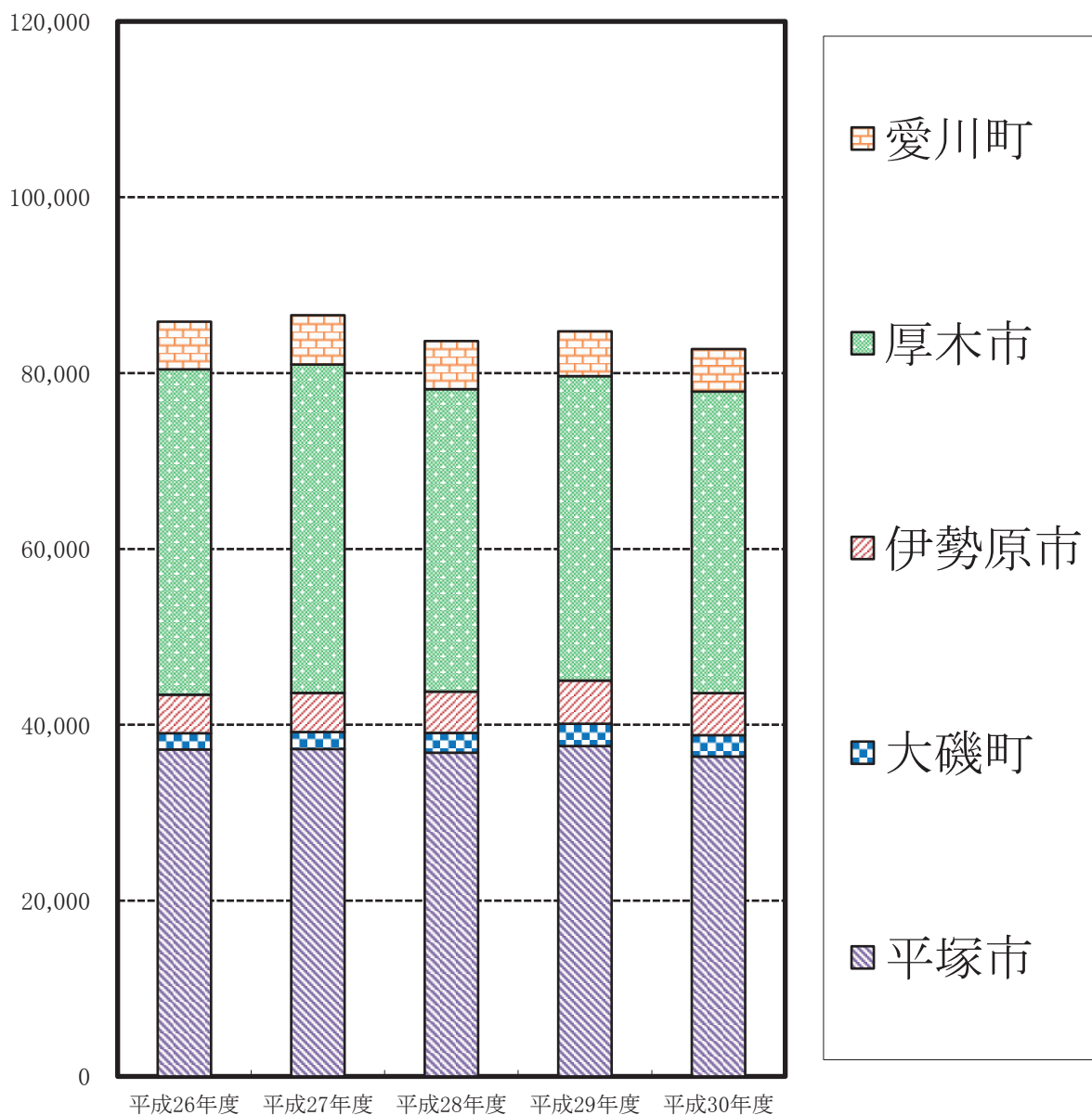
単位(m³/年)

流域関連市町	平成26年度	平成27年度	平成28年度	平成29年度	平成30年度
相模原市	80,323,350	83,671,010	80,617,980	82,392,120	80,949,560
座間市	11,654,070	11,829,900	11,846,590	12,638,910	12,596,190
海老名市	16,950,100	17,900,390	17,319,960	18,142,720	18,162,550
綾瀬市	3,109,470	3,435,840	3,299,820	3,602,420	3,376,560
藤沢市	1,319,740	1,367,900	1,314,080	1,465,290	1,358,540
寒川町	5,351,680	5,317,830	5,074,270	5,277,750	5,217,200
茅ヶ崎市	30,005,450	25,629,190	28,000,220	28,345,030	27,110,320
平塚市	242,860	222,700	207,410	212,210	214,730
計	148,956,720	149,374,760	147,680,330	152,076,450	148,985,650

* 各流入量は、市町からの報告を処理場流入量に適合するように補正した数値

(2) 相模川流域下水道右岸処理区

流入下水量(千m³/年)



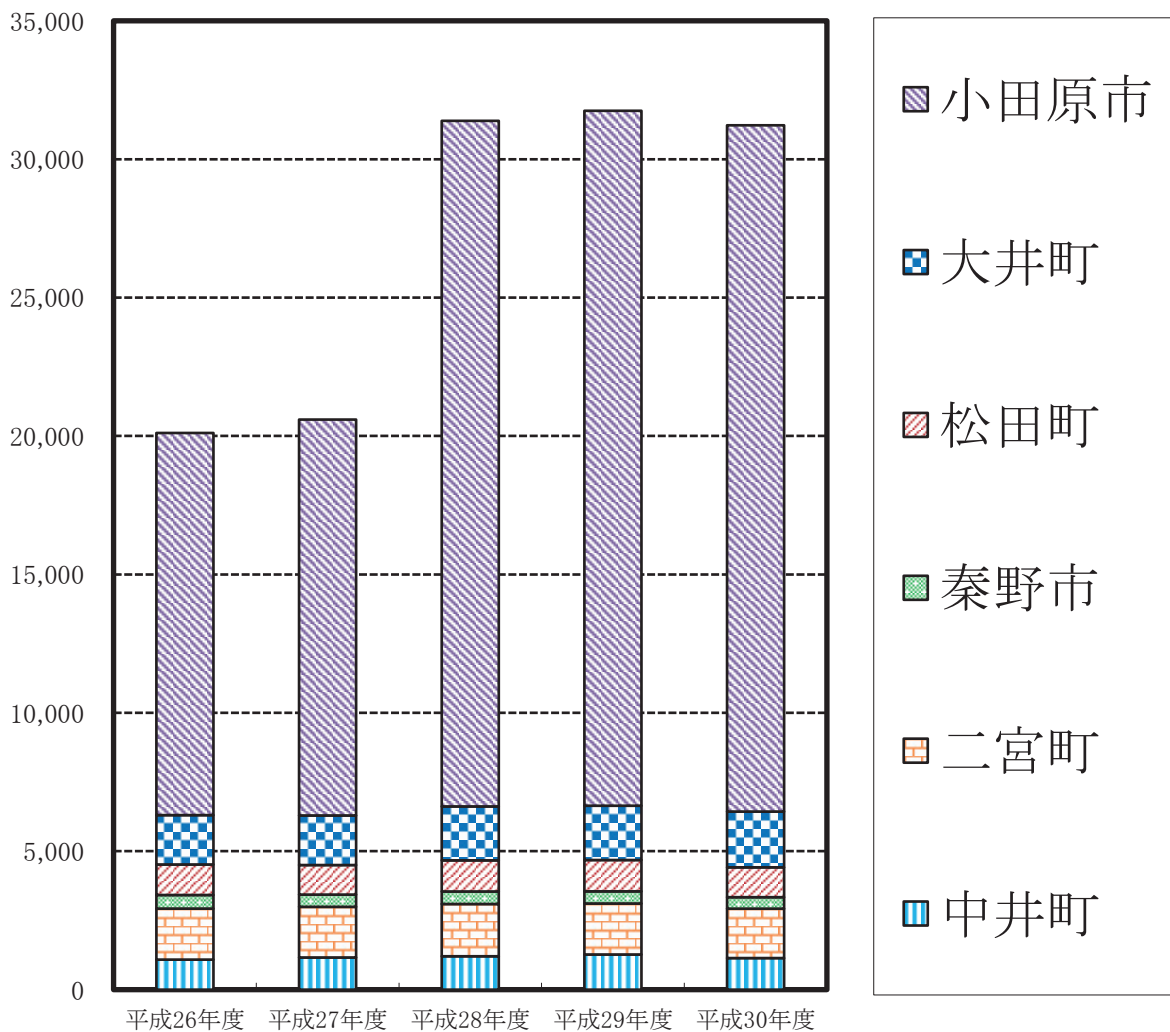
単位(m³/年)

流域関連市町	平成26年度	平成27年度	平成28年度	平成29年度	平成30年度
愛川町	5,419,490	5,608,510	5,469,730	5,094,290	4,837,450
厚木市	37,010,170	37,353,310	34,410,270	34,632,620	34,297,990
伊勢原市	4,382,180	4,448,360	4,693,690	4,912,490	4,787,630
大磯町	1,849,110	1,936,240	2,253,910	2,532,950	2,433,270
平塚市	37,189,050	37,238,630	36,819,670	37,581,390	36,382,450
計	85,850,000	86,585,050	83,647,270	84,753,740	82,738,790

* 各流入量は、市町からの報告を処理場流入量に適合するように補正した数値

(3) 酒匂川流域下水道左岸処理区

流入下水量(千 m^3 /年)



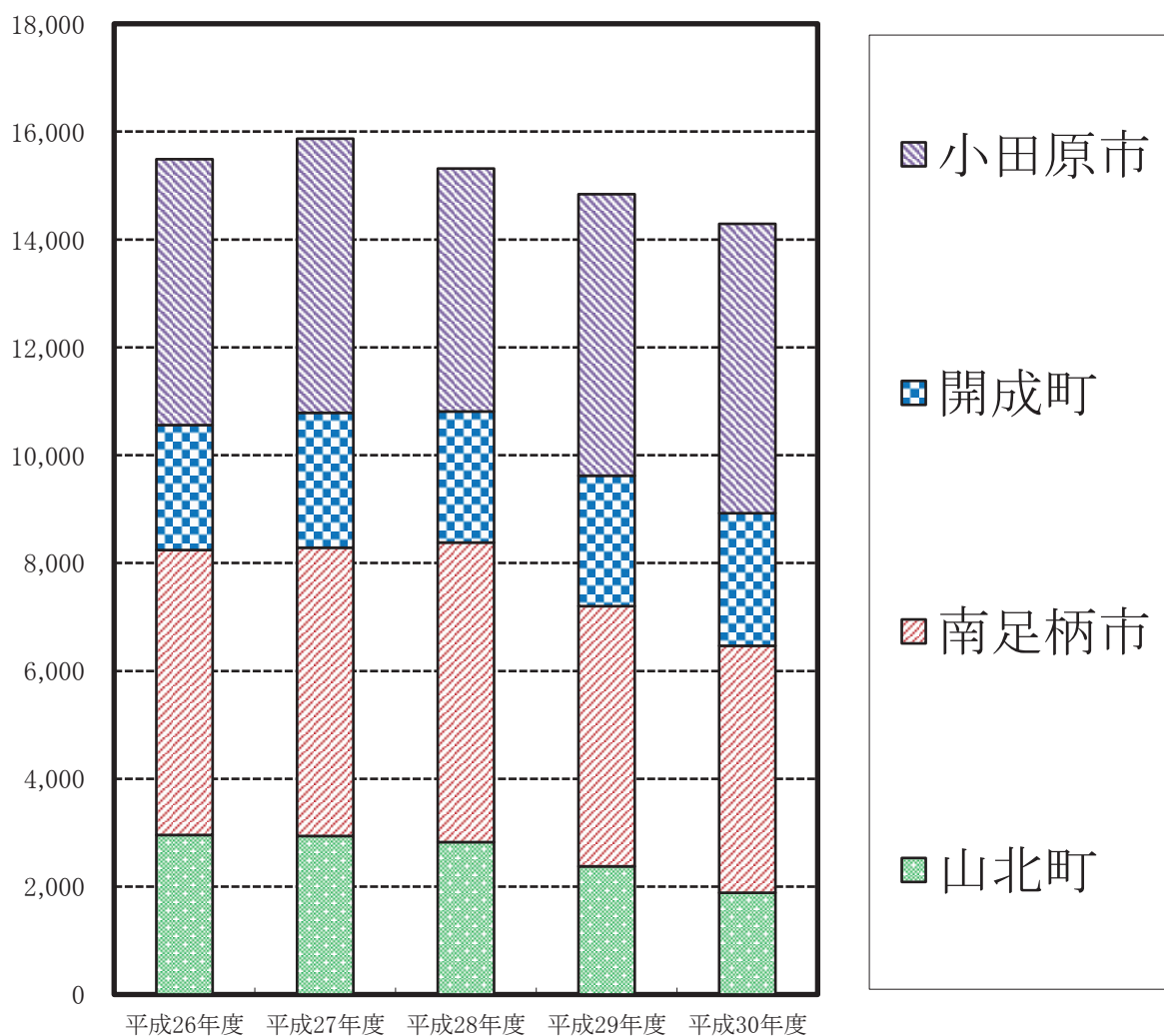
単位(m^3 /年)

流域関連市町	平成26年度	平成27年度	平成28年度	平成29年度	平成30年度
小田原市	13,805,440	14,302,270	24,767,750	25,104,880	24,792,810
大井町	1,783,090	1,790,130	1,947,230	1,961,560	2,014,910
松田町	1,102,640	1,067,750	1,124,430	1,131,890	1,077,740
秦野市	490,870	441,640	452,020	439,080	415,920
二宮町	1,842,520	1,830,540	1,888,220	1,842,430	1,784,090
中井町	1,085,600	1,161,850	1,206,720	1,269,890	1,140,740
計	20,110,160	20,594,180	31,386,370	31,749,730	31,226,210

* 各流入量は、市町からの報告を処理場流入量に適合するように補正した数値

(4) 酒匂川流域下水道右岸処理区

流入下水量(千 m^3 /年)



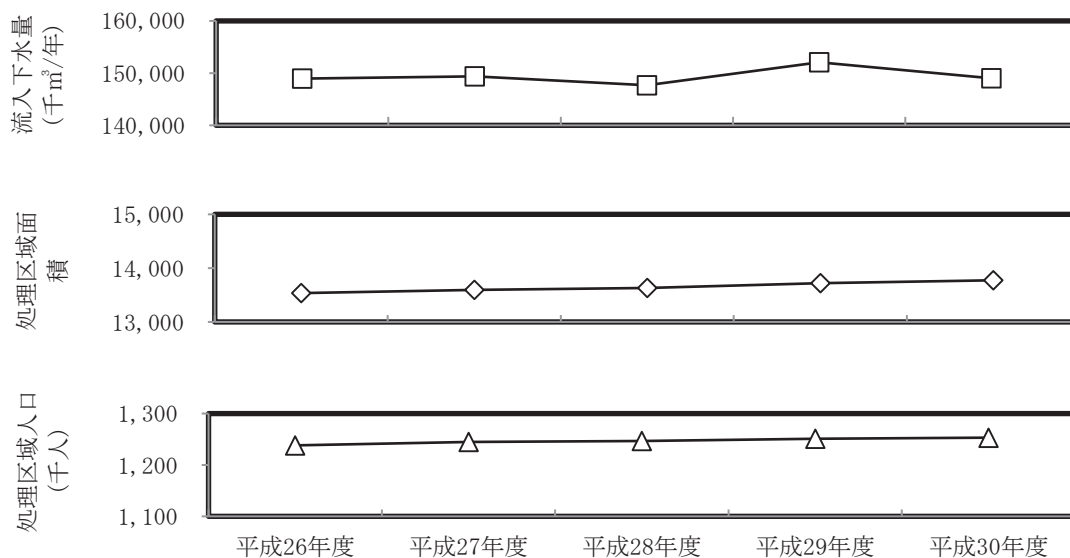
単位(m^3 /年)

流域関連市町	平成26年度	平成27年度	平成28年度	平成29年度	平成30年度
小 田 原 市	4,929,710	5,082,430	4,504,570	5,219,810	5,365,890
開 成 町	2,317,710	2,501,670	2,430,040	2,419,260	2,457,620
南 足 柄 市	5,283,440	5,346,780	5,555,080	4,824,590	4,579,690
山 北 町	2,957,900	2,938,850	2,825,790	2,376,690	1,886,990
計	15,488,760	15,869,730	15,315,480	14,840,350	14,290,190

* 各流入量は、市町からの報告を処理場流入量に適合するように補正した数値

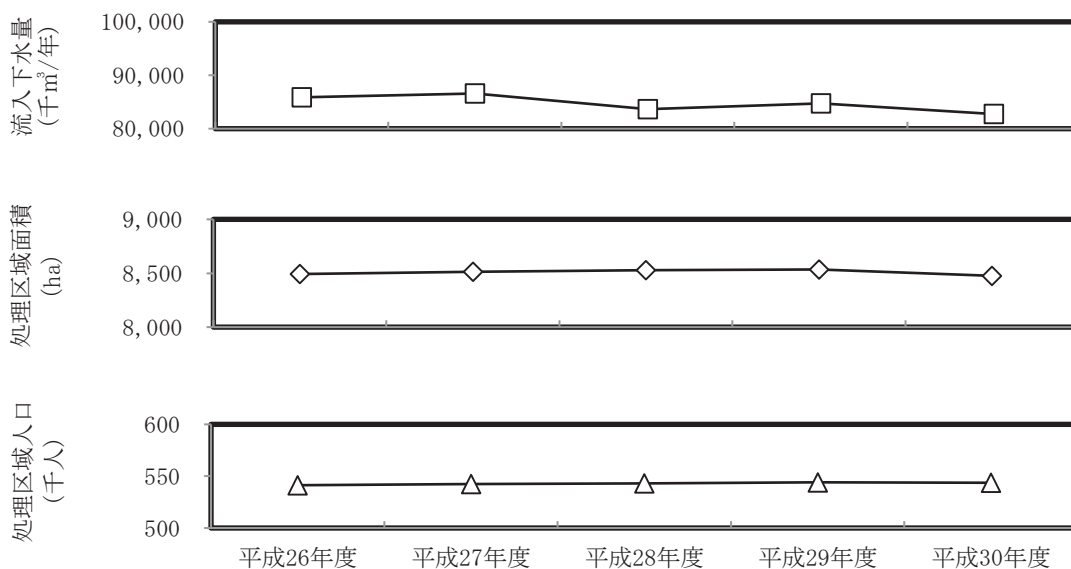
2 処理区域人口・面積変化図

(1) 相模川流域下水道左岸処理区



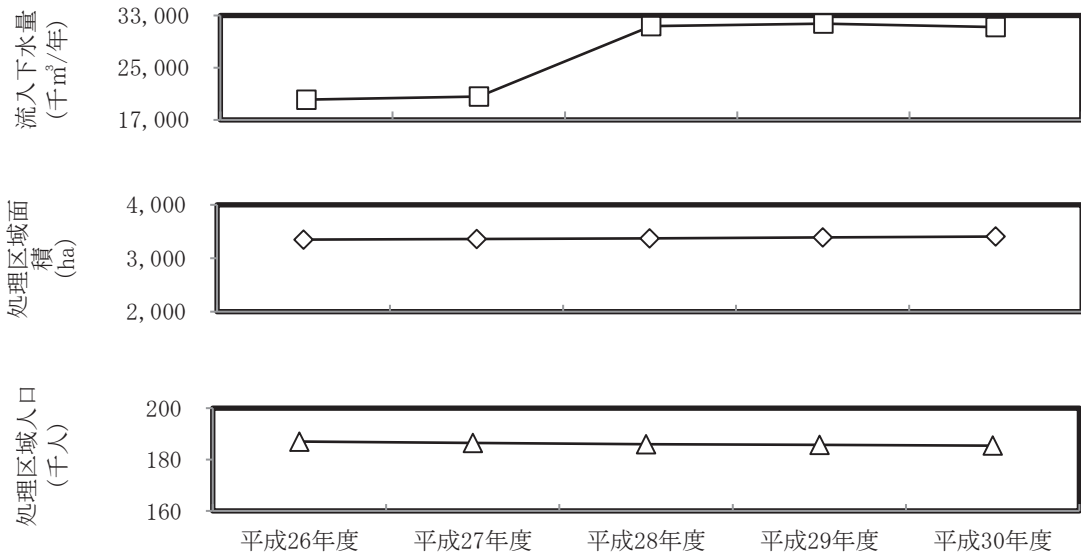
項目	平成26年度	平成27年度	平成28年度	平成29年度	平成30年度
流入下水量(千 m ³ /年)	148,957	149,375	147,680	152,076	148,986
処理区域面積 (ha)	13,536	13,597	13,633	13,723	13,774
処理区域人口(千人)	1,238.1	1,244.7	1,246.4	1,250.9	1,253.1

(2) 相模川流域下水道右岸処理区



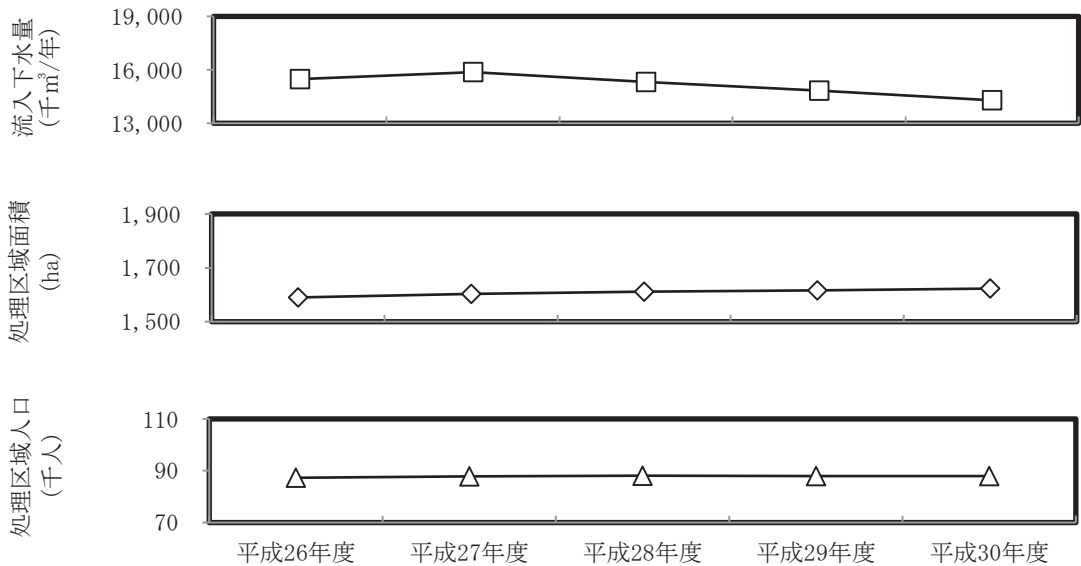
項目	平成26年度	平成27年度	平成28年度	平成29年度	平成30年度
流入下水量(千 m ³ /年)	85,850	86,585	83,647	84,754	82,739
処理区域面積 (ha)	8,494	8,514	8,528	8,535	8,476
処理区域人口(千人)	541.3	542.3	543.1	544.1	543.6

(3) 酒匂川流域下水道左岸処理区



項目	平成26年度	平成27年度	平成28年度	平成29年度	平成30年度
流入下水量(千 m^3 /年)	20,110	20,594	31,386	31,750	31,226
処理区域面積 (ha)	3,349	3,358	3,375	3,390	3,406
処理区域人口(千人)	187.0	186.5	186.0	185.7	185.4

(4) 酒匂川流域下水道右岸処理区



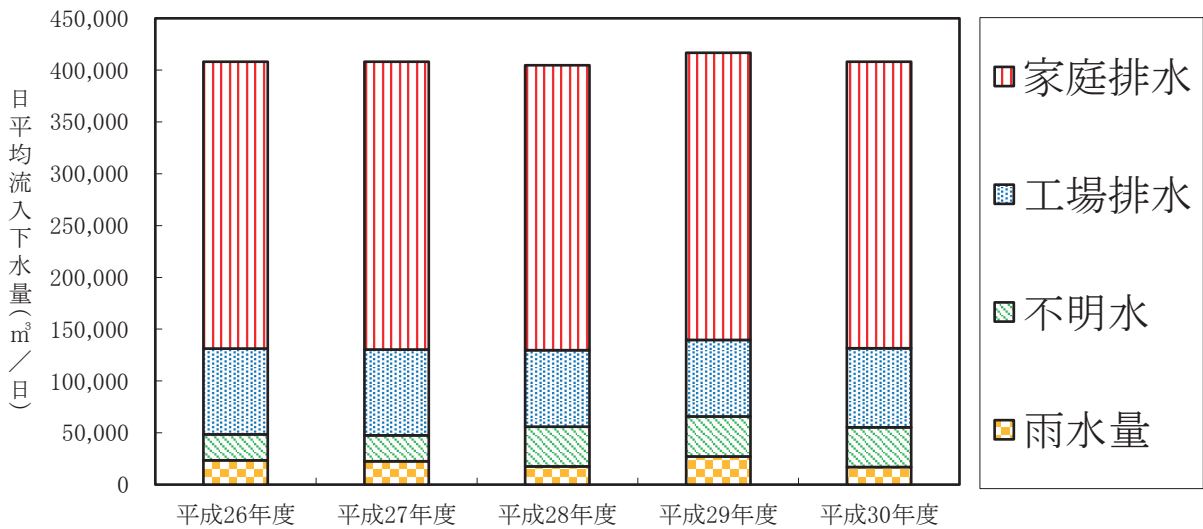
項目	平成26年度	平成27年度	平成28年度	平成29年度	平成30年度
流入下水量(千 m^3 /年)	15,489	15,870	15,315	14,840	14,290
処理区域面積 (ha)	1,590	1,603	1,611	1,616	1,623
処理区域人口(千人)	87.3	87.8	88.1	88.0	88.0

3 水質性状等の経年変化

(1) 柳島水再生センター

ア 流入量の発生源別変化図

a 日平均流入下水道量（実績）

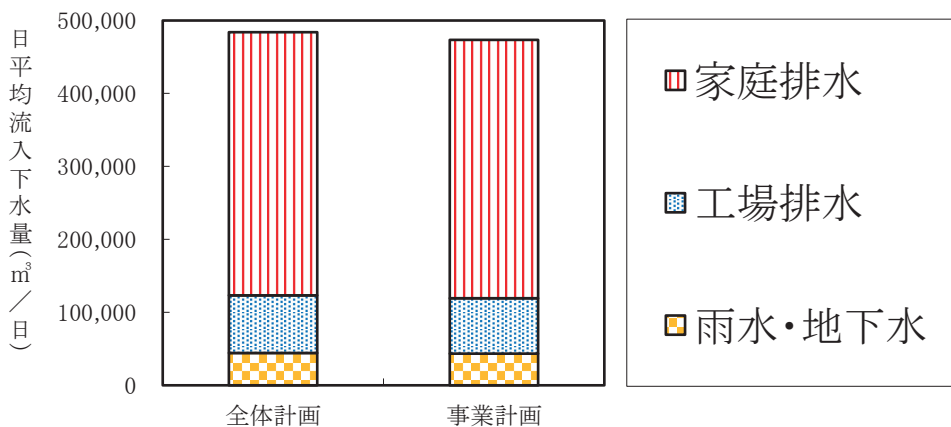


単位(m³/日)

項目		平成26年度	平成27年度	平成28年度	平成29年度	平成30年度
流入下水道量	家庭排水	276,770	277,780	274,960	277,060	276,700
	工場排水	82,760	82,680	73,690	73,960	76,320
	不明水	25,040	25,220	38,330	38,560	38,350
	計	384,570	385,680	386,980	389,580	391,370
	雨水量	23,530	22,450	17,620	27,070	16,810
合計		408,100	408,130	404,600	416,650	408,180

* 家庭排水、工場排水、不明水は維持管理計画値の比率に基づき算出。

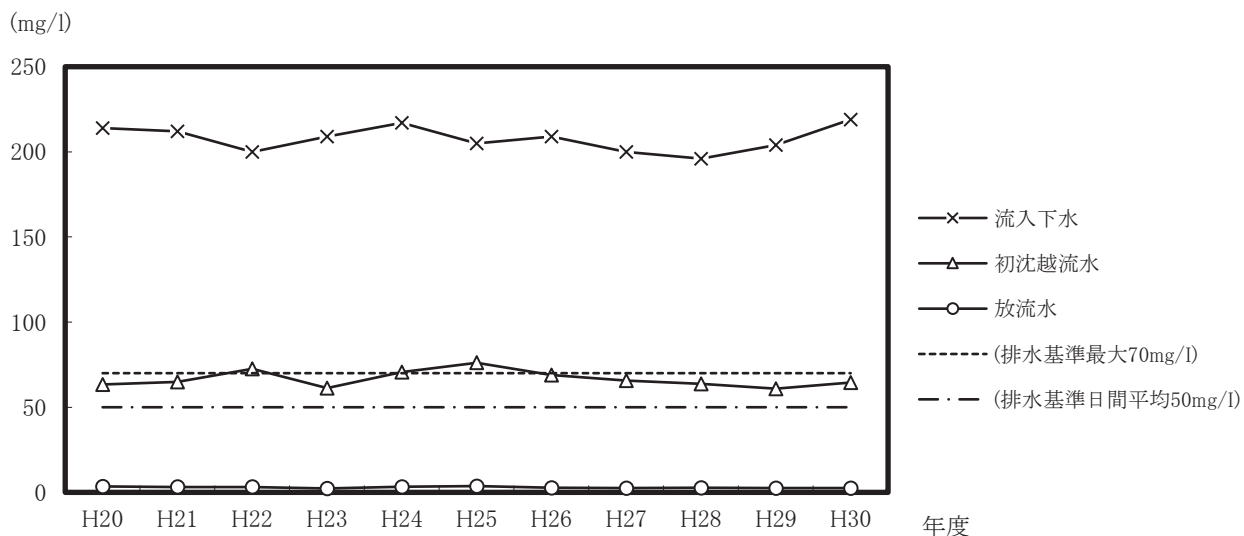
b 日平均流入下水道量（計画）



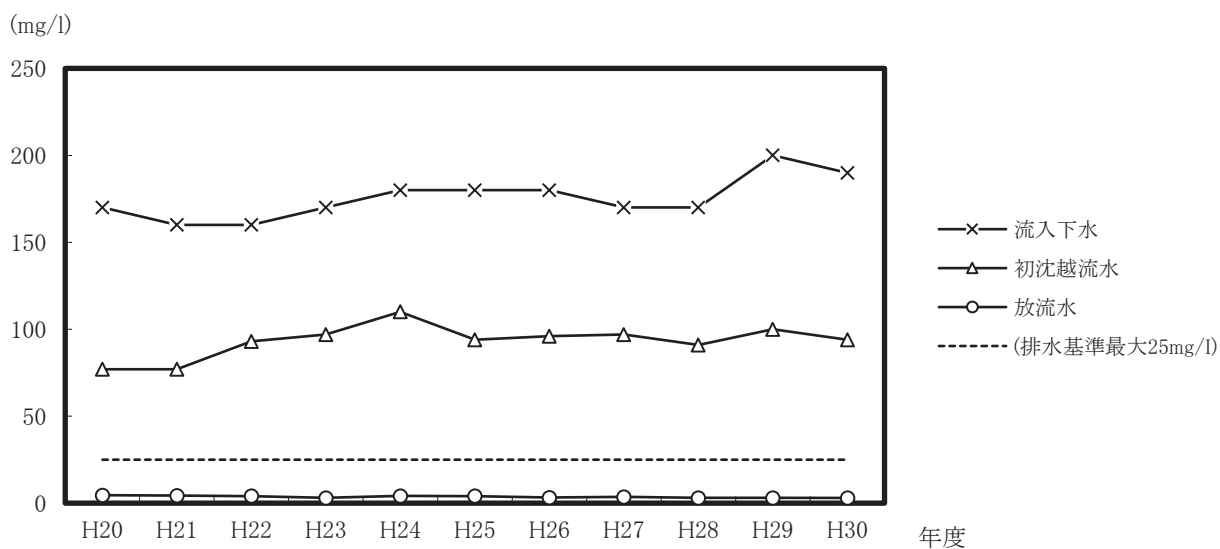
単位(m³/日)

項目		全体計画	事業計画
流入下水道量	家庭排水	360,693	354,407
	工場排水	79,244	75,704
	雨水・地下水	44,260	43,516
	計	484,197	473,627

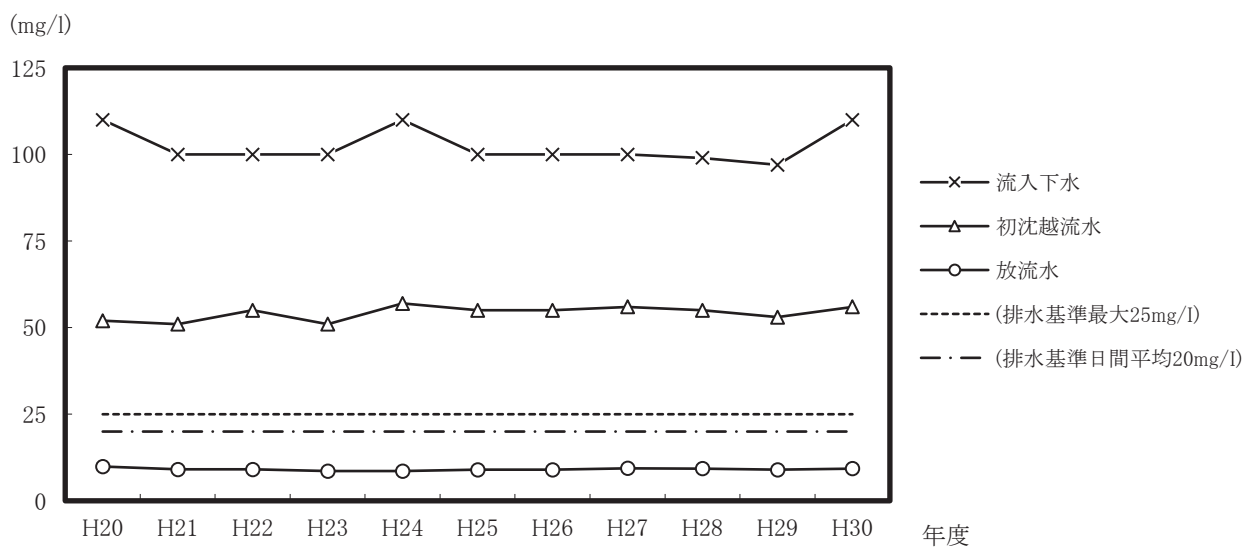
イ SS変化図(柳島水再生センター)



ウ BOD変化図(柳島水再生センター)



エ COD変化図(柳島水再生センター)



オ 汚泥処理処分状況(柳島水再生センター)

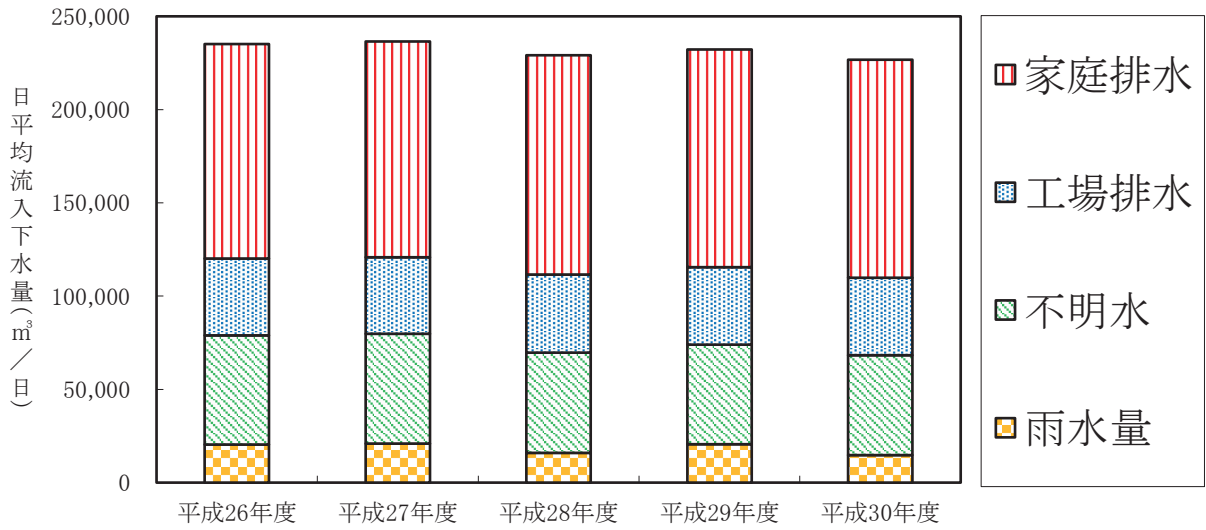
項目		年度	平成26年度	平成27年度	平成28年度	平成29年度	平成30年度
流入下水量		(m ³ /年)	148,956,720	149,374,760	147,680,330	152,076,450	148,985,650
(日平均)		(m ³ /日)	408,100	408,130	404,600	416,650	408,180
脱水	脱水汚泥量	(t/年)	123,805.4	127,143.0	125,754.2	124,285.1	120,038.0
	(日平均)	(t/日)	339.2	347.4	344.5	340.5	328.9
	脱水汚泥含水率	(%)	74.5	74.5	74.6	74.4	74.4
焼却	焼却炉投入汚泥量	(t/年)	123,805.4	127,143.0	125,754.2	124,285.1	120,038.0
	(日平均)	(t/日)	339.2	347.4	344.5	340.5	328.9
	焼却炉投入沈砂等量	(t/年)	616.07	496.45	636.51	588.41	503.07
	(日平均)	(t/日)	1.69	1.36	1.74	1.61	1.38
	焼却灰量	(t/年)	2,877.55	2,613.37	2,844.72	2,689.54	2,404.69
	(日平均)	(t/日)	7.88	7.14	7.79	7.37	6.59
	加湿灰量	(t/年)	1,915.75	2,127.86	61.53	3.44	0.00
(日平均)	(t/日)	5.25	5.81	0.17	0.01	0.00	
	加湿灰含水率	(%)	34.9	36.3	37.3	34.7	—
	焼却沈砂量	(t/年)	530.81	435.40	537.69	452.79	381.30
場外処分	乾灰量	(t/年)	1,638.88	1,263.77	2,806.14	2,687.29	2,404.69
	加湿灰量	(t/年)	2,975.65	2,303.02	61.53	3.44	0.00
	焼却沈砂量	(t/年)	530.81	435.40	537.69	452.79	381.30
	計	(t/年)	5,145.34	4,002.19	3,405.36	3,143.52	2,785.99
	(日平均)	(t/日)	14.10	10.93	9.33	8.61	7.63

* 焼却炉投入沈砂等量については、沈砂とスクリーンかすの合計量。

(2) 四之宮水再生センター

ア 流入量の発生源別変化図

a 日平均流入下水量（実績）

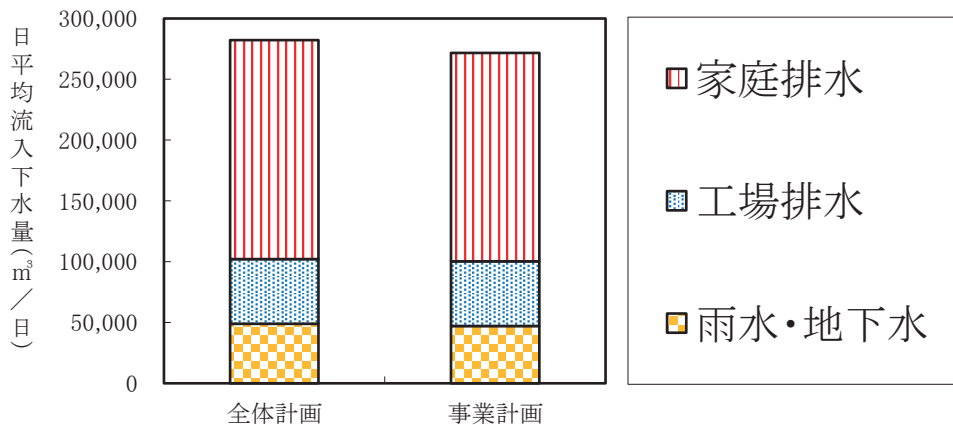


単位(m³/日)

項目		平成26年度	平成27年度	平成28年度	平成29年度	平成30年度
流入下水量	家庭排水	115,140	115,750	117,590	116,650	116,770
	工場排水	41,120	41,020	41,960	41,530	41,540
	不明水	58,600	58,840	53,610	53,410	53,610
	計	214,860	215,610	213,160	211,590	211,920
	雨水量	20,350	20,960	16,010	20,610	14,760
合計		235,210	236,570	229,170	232,200	226,680

* 家庭排水、工場排水、不明水は維持管理計画値の比率に基づき算出。

b 日平均流入下水量（計画）

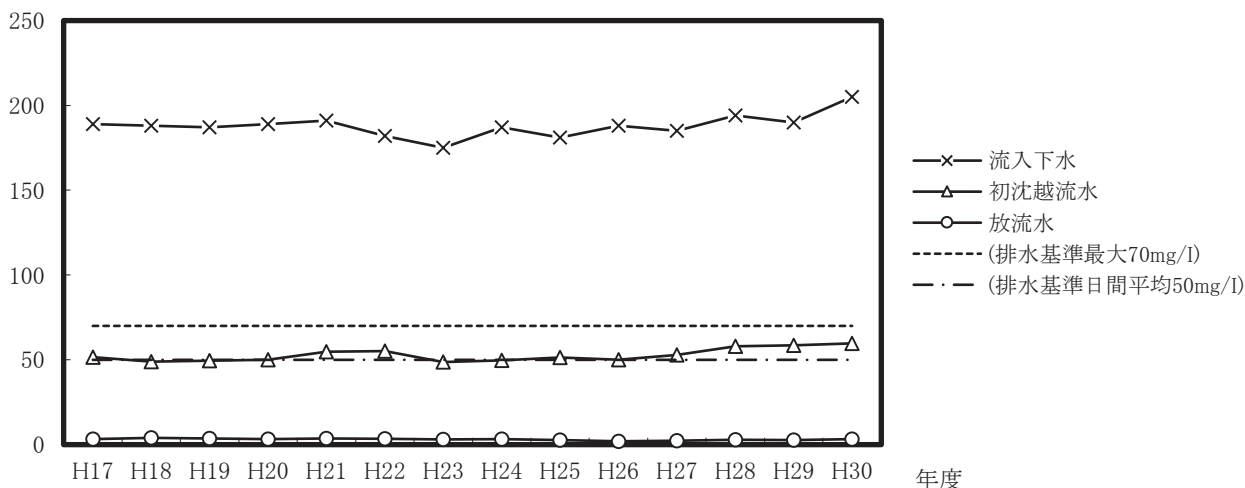


単位(m³/日)

項目		全体計画	事業計画
流入下水量	家庭排水	180,148	171,227
	工場排水	53,205	53,219
	雨水・地下水	49,004	47,133
	計	282,357	271,579

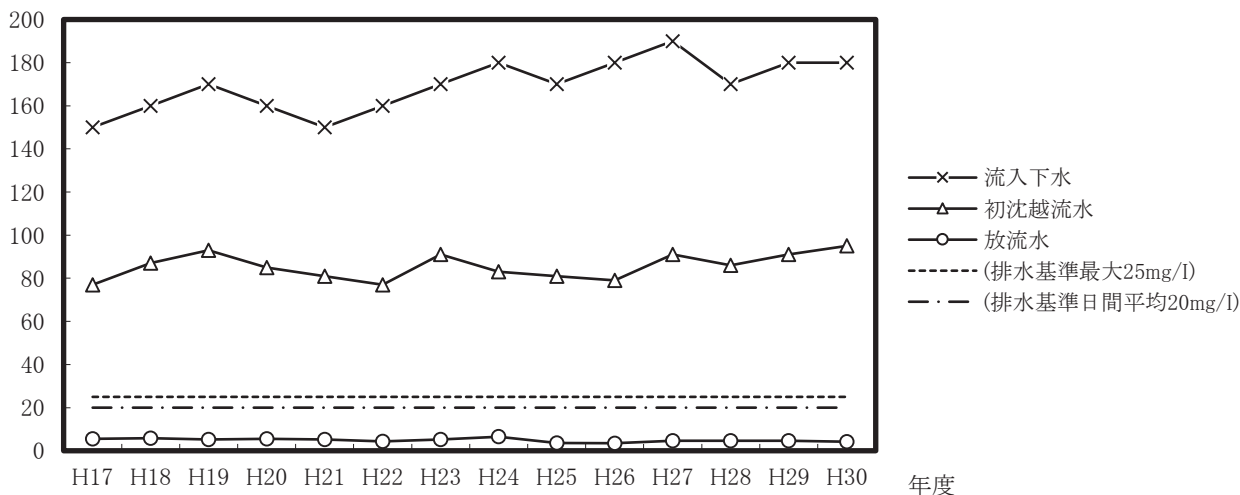
イ SS変化図(四之宮水再生センター)

(mg/l)



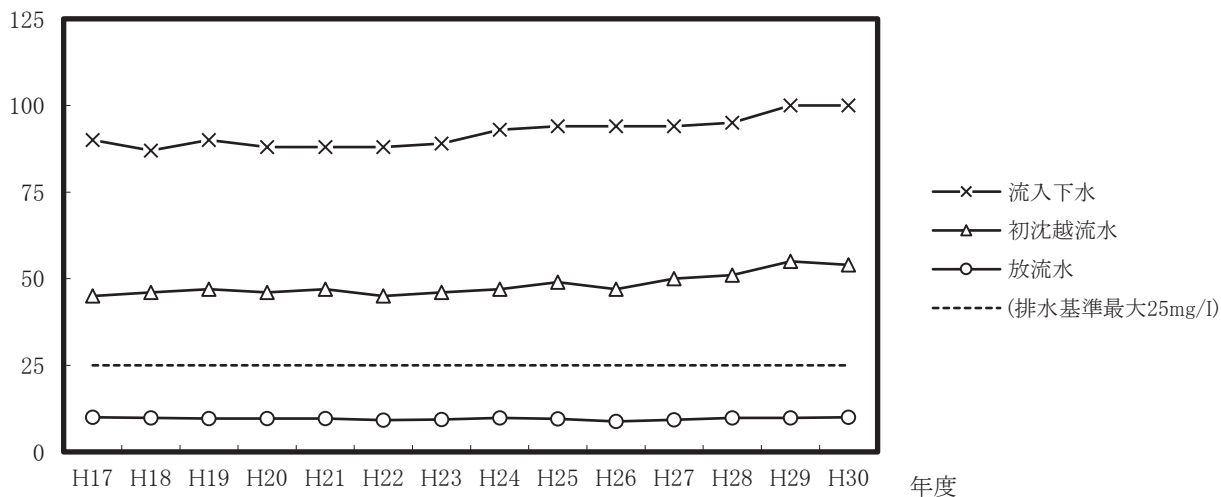
ウ BOD変化図(四之宮水再生センター)

(mg/l)



エ COD変化図(四之宮水再生センター)

(mg/l)



オ 汚泥処理処分状況(四之宮水再生センター)

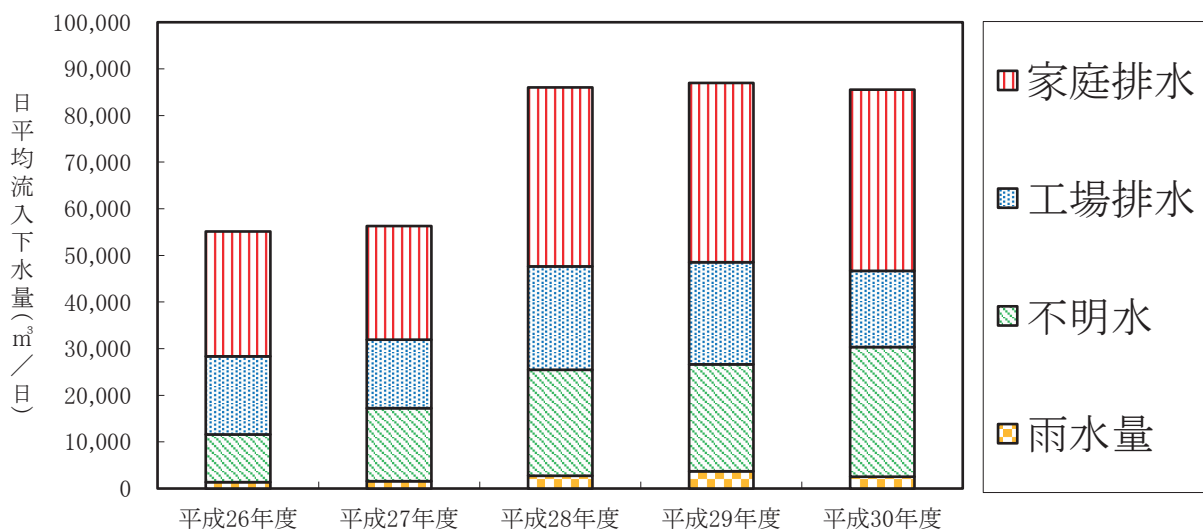
項目		年度	平成26年度	平成27年度	平成28年度	平成29年度	平成30年度
流入下水量		(m ³ /年)	85,850,000	86,585,050	83,647,270	84,753,740	82,738,790
		(日平均) (m ³ /日)	235,210	236,570	229,170	232,200	226,680
脱 水	脱水汚泥量	(t/年)	53,423.5	54,224.9	55,178.9	56,507.5	55,996.7
		(日平均) (t/日)	146.4	148.2	151.2	154.8	153.4
	脱水汚泥含水率	(%)	76.0	75.9	76.2	76.0	75.8
焼 却	焼却炉投入汚泥量	(t/年)	53,423.5	54,224.9	55,178.9	56,507.5	55,996.7
		(日平均) (t/日)	146.4	148.2	151.2	154.8	153.4
	焼却炉投入沈砂等量	(t/年)	277.03	284.54	241.86	288.89	281.09
		(日平均) (t/日)	0.76	0.78	0.66	0.79	0.77
	焼却灰量	(t/年)	1,566.70	1,555.97	1,360.62	1,515.53	1,600.52
		(日平均) (t/日)	4.29	4.25	3.73	4.15	4.38
	加湿灰量	(t/年)	111.01	0.00	0.00	0.00	0.00
		(日平均) (t/日)	0.30	0.00	0.00	0.00	0.00
加湿灰含水率	(%)	30.9	—	—	—	—	
焼却沈砂量	(t/年)	273.83	189.45	156.37	157.51	187.31	
場 外 処 分	乾灰量	(t/年)	1490.02	1555.97	1360.62	1515.53	1600.52
	加湿灰量	(t/年)	169.94	469.54	0.00	0.00	0.00
	焼却沈砂量	(t/年)	285.29	189.45	156.37	157.51	187.31
	計	(t/年)	1,945.25	2,214.96	1,516.99	1,673.04	1,787.83
	(日平均) (t/日)	5.33	6.05	4.16	4.58	4.90	

* 焼却炉投入沈砂等量については、沈砂とスクリーンかすの合計量。

(3) 酒匂水再生センター

ア 流入量の発生源別変化図

a 日平均流入下水道量（実績）

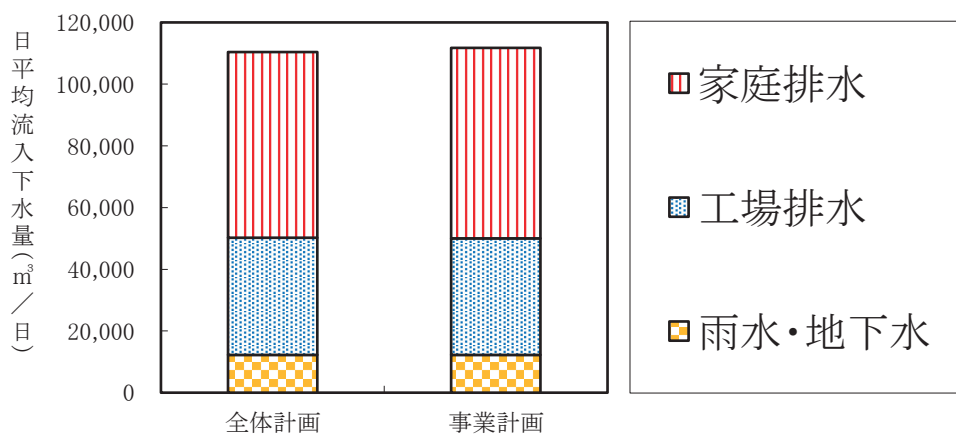


単位(m³/日)

項 目		平成26年度	平成27年度	平成28年度	平成29年度	平成30年度
流入下水道量	家庭排水	26,750	24,340	38,380	38,490	38,860
	工場排水	16,780	14,700	22,160	21,900	16,360
	不明水	10,210	15,660	22,720	22,880	27,820
	計	53,740	54,700	83,260	83,270	83,040
	雨水量	1,360	1,570	2,730	3,720	2,510
合 計		55,100	56,270	85,990	86,990	85,550

* 家庭排水、工場排水、不明水は維持管理計画値の比率に基づき算出。

b 日平均流入下水道量(計画)

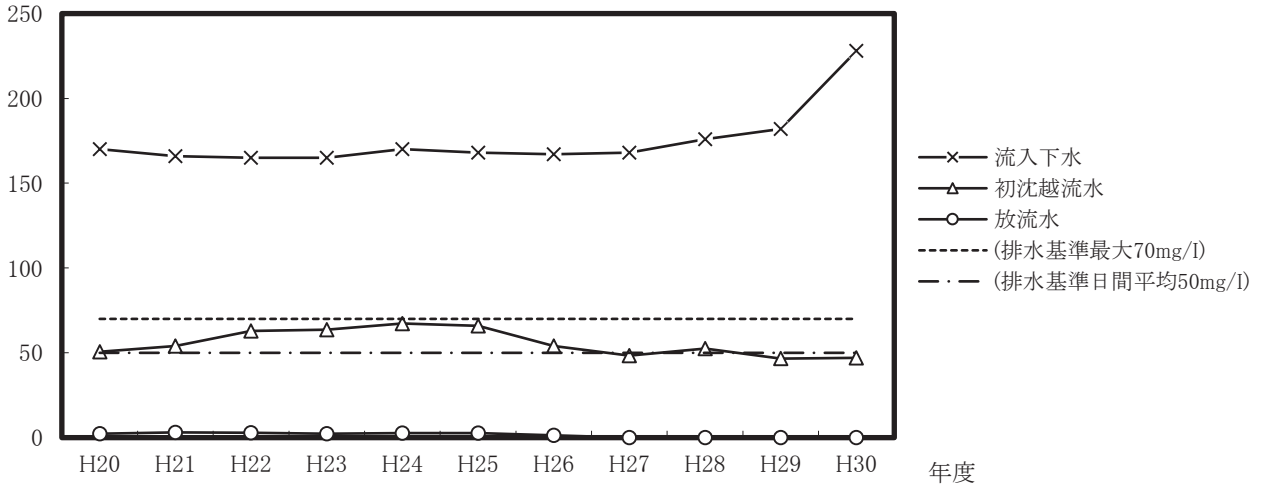


単位(m³/日)

項 目		全体計画	事業計画
流入下水道量	家庭排水	60,138	61,711
	工場排水	37,956	37,740
	雨水・地下水	12,297	12,276
	計	110,391	111,727

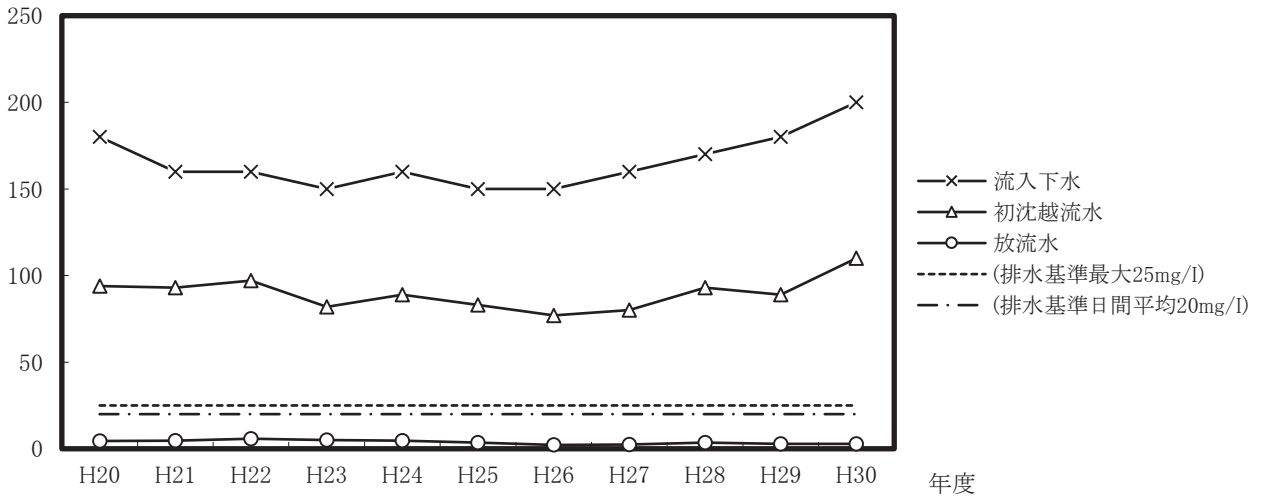
イ SS変化図(酒匂水再生センター)

(mg/l)



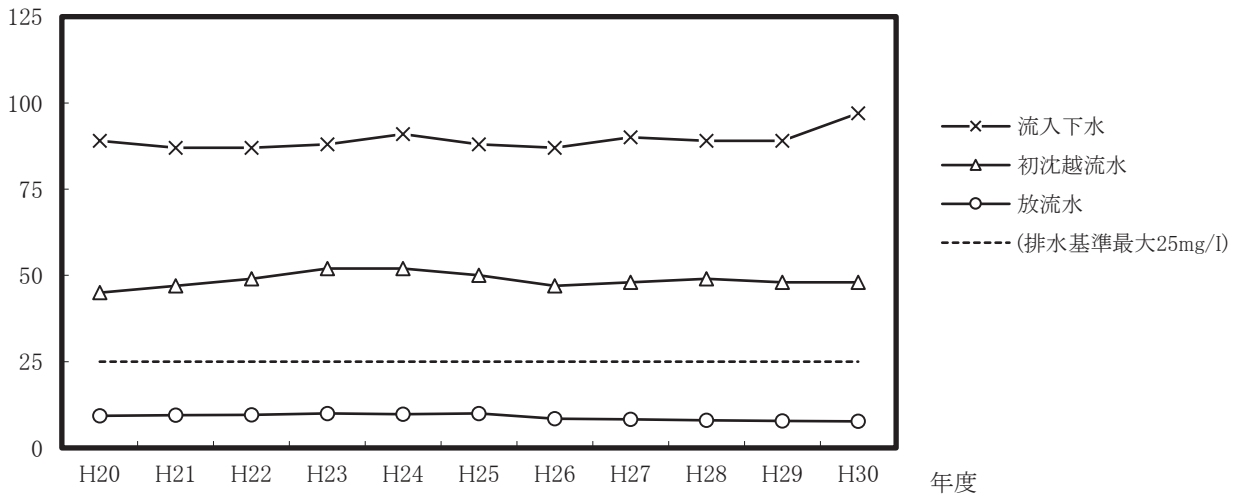
ウ BOD変化図(酒匂水再生センター)

(mg/l)



エ COD変化図(酒匂水再生センター)

(mg/l)



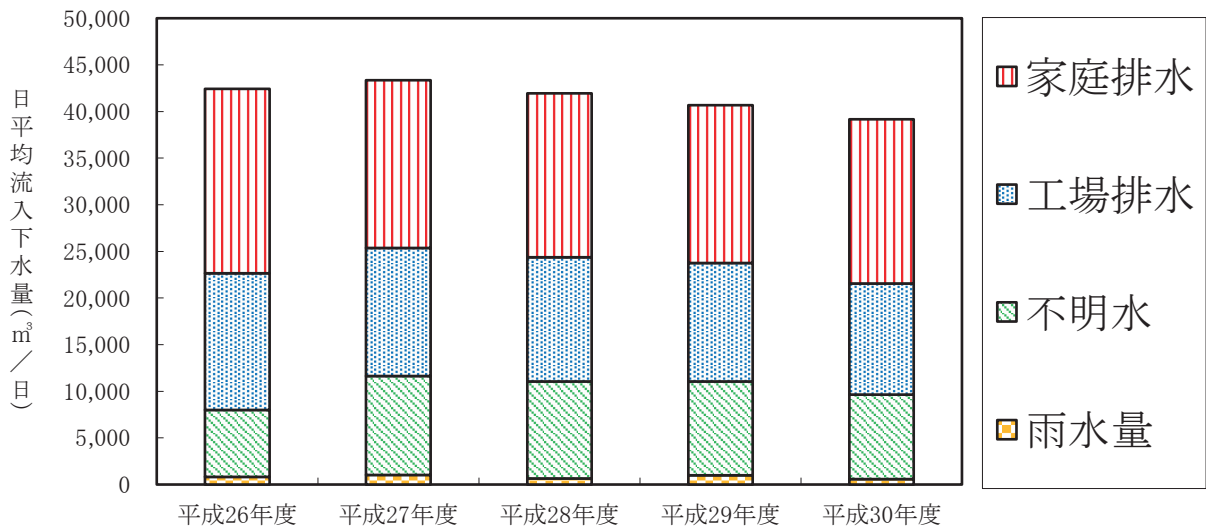
オ 汚泥処理処分状況(酒匂水再生センター)

項目		年度	平成26年度	平成27年度	平成28年度	平成29年度	平成30年度
流入下水量		(m ³ /年)	20,110,160	20,594,180	31,386,370	31,749,730	31,226,210
		(日平均) (m ³ /日)	55,100	56,270	85,990	86,990	85,550
脱水	脱水汚泥量	(t/年)	18,473.50	18,188.50	20,207.60	19,483.30	19,841.20
		(日平均) (t/日)	50.6	49.7	55.4	53.4	54.4
	脱水汚泥含水率	(%)	75.4	75.4	75.8	75.7	75.6
焼却	焼却炉投入汚泥量	(t/年)	18,226.19	17,411.83	19,166.96	18,166.80	17,463.73
		(日平均) (t/日)	49.9	47.6	52.5	49.8	47.8
	焼却灰量	(t/年)	420.64	373.30	409.25	375.55	444.08
		(日平均) (t/日)	1.15	1.02	1.12	1.03	1.22
	加湿	加湿灰量	(t/年)	233.19	15.75	6.46	6.66
(日平均) (t/日)			0.64	0.04	0.02	0.02	0.02
	加湿灰含水率	(%)	42.8	33.8	30.7	33.2	24.5
場 外 処 分	脱水汚泥	(t/年)	—	259.91	479.20	758.03	1,193.53
		乾灰量 (t/年)	287.36	362.88	404.77	371.10	438.78
	加湿灰量 (t/年)	233.19	15.75	6.46	6.66	7.02	
	焼却沈砂量 (t/年)	14.30	17.25	18.24	26.41	56.43	
	計	(t/年)	534.85	655.79	908.67	1,162.20	1,695.76
	(日平均) (t/日)	1.47	1.79	2.49	3.18	4.65	

(4) 扇町水再生センター

ア 流入量の発生源別変化図

a 日平均流入下水道量（実績）

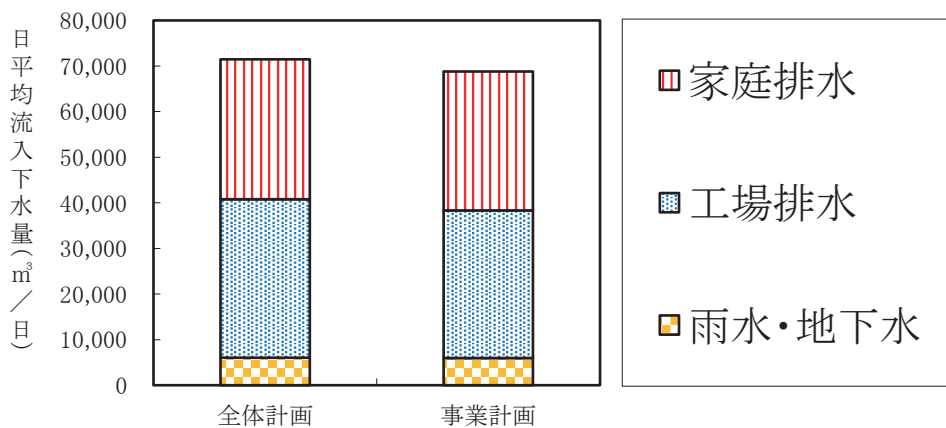


単位(m³/日)

項 目		平成26年度	平成27年度	平成28年度	平成29年度	平成30年度
流入下水道量	家庭排水	19,780	18,000	17,590	16,910	17,590
	工場排水	14,650	13,740	13,320	12,690	11,920
	不明水	7,180	10,600	10,410	10,060	9,060
	計	41,610	42,340	41,320	39,660	38,570
	雨水量	820	1,020	640	1,000	580
合 計		42,430	43,360	41,960	40,660	39,150

* 家庭排水、工場排水、不明水は維持管理計画値の比率に基づき算出。

b 日平均流入下水道量（計画）

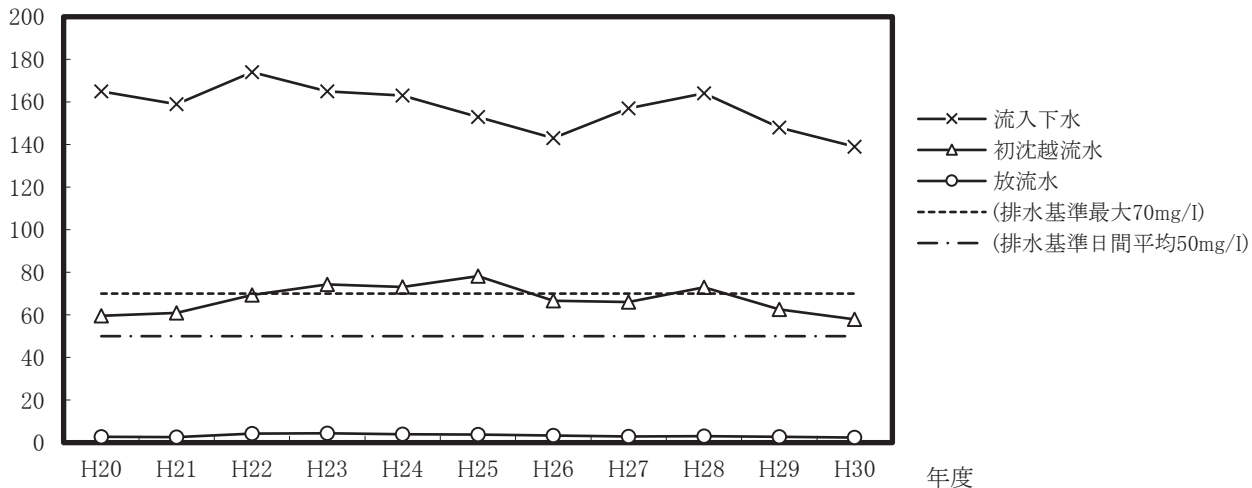


単位(m³/日)

項 目		全体計画	事業計画
流入下水道量	家庭排水	30,656	30,466
	工場排水	34,788	32,337
	雨水・地下水	6,021	5,982
	計	71,465	68,785

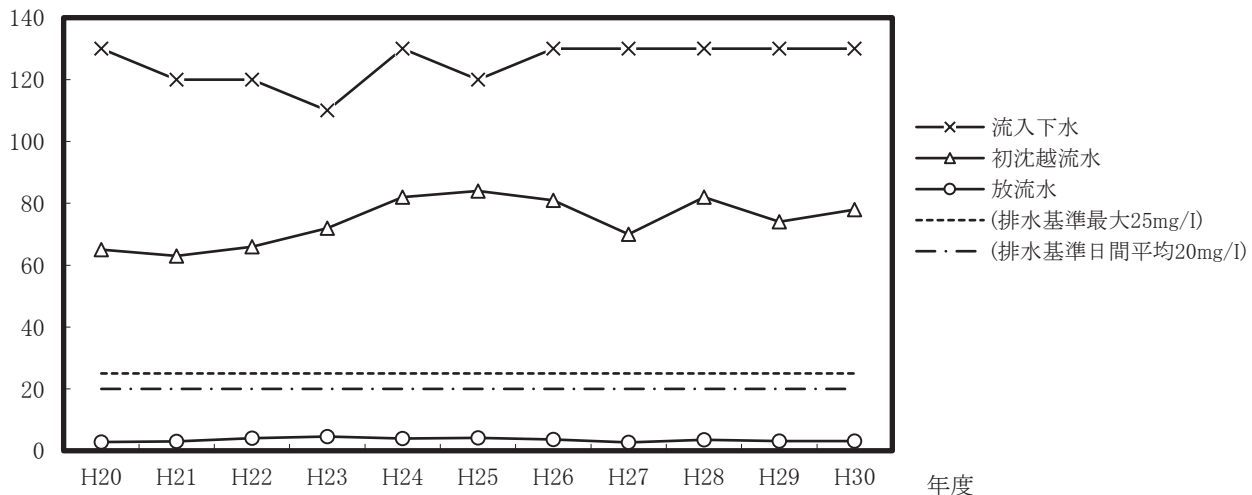
イ SS変化図(扇町水再生センター)

(mg/l)



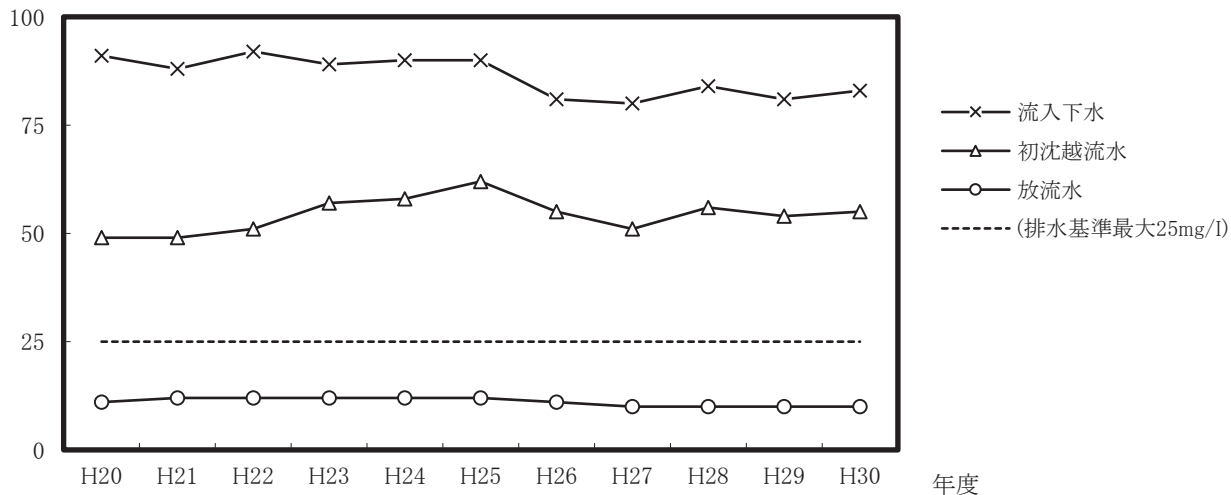
ウ BOD変化図(扇町水再生センター)

(mg/l)



エ COD変化図(扇町水再生センター)

(mg/l)



オ 汚泥処理処分状況(扇町水再生センター)

項目		年度	平成26年度	平成27年度	平成28年度	平成29年度	平成30年度
流入下水量		(m ³ /年)	15,488,760	15,869,730	15,315,480	14,840,350	14,290,190
		(日平均) (m ³ /日)	42,430	43,360	41,960	40,660	39,150
脱 水	脱水汚泥量	(t/年)	8,947.7	9,035.9	9,041.7	8,438.9	8,116.8
		(日平均) (t/日)	24.5	24.7	24.8	23.1	22.2
	脱水汚泥含水率	(%)	77.4	76.4	76.6	76.1	76.0
焼 却	焼却炉投入汚泥量	(t/年)	9,195.0	9,552.7	9,603.1	8,997.4	9,300.7
		(日平均) (t/日)	25.2	25.2	26.3	24.7	25.5
	焼却炉投入沈砂等量	(t/年)	36.15	48.83	52.48	50.20	48.22
		(日平均) (t/日)	0.10	0.13	0.14	0.14	0.13
	焼却灰量	(t/年)	210.33	217.25	209.35	185.80	198.38
		(日平均) (t/日)	0.58	0.59	0.57	0.51	0.54
	加湿灰量	(t/年)	0.00	0.00	0.00	0.00	0.00
		(日平均) (t/日)	0.00	0.00	0.00	0.00	0.00
加湿灰含水率	(%)	—	—	—	—	—	
焼却沈砂量	(t/年)	16.34	14.98	16.19	15.10	18.79	
場 外 処 分	乾灰量	(t/年)	210.33	217.25	209.35	185.80	198.38
	加湿灰量	(t/年)	0.00	0.00	0.00	0.00	0.00
	焼却沈砂量	(t/年)	10.35	5.75	2.96	6.43	4.40
	計	(t/年)	220.68	223.00	212.31	192.23	202.78
	(日平均) (t/日)	0.60	0.61	0.58	0.53	0.56	

* 焼却炉投入沈砂等量については、沈砂とスクリーンかすの合計量。