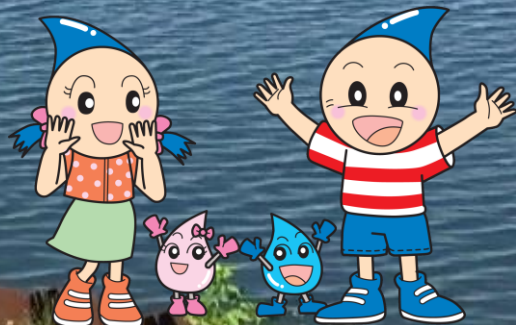




公益財団法人 神奈川県下水道公社

令和採用職員による職場案内



信頼と技術力を高め

快適なくらしと

豊かな自然を守る



神奈川県下水道公社とは？

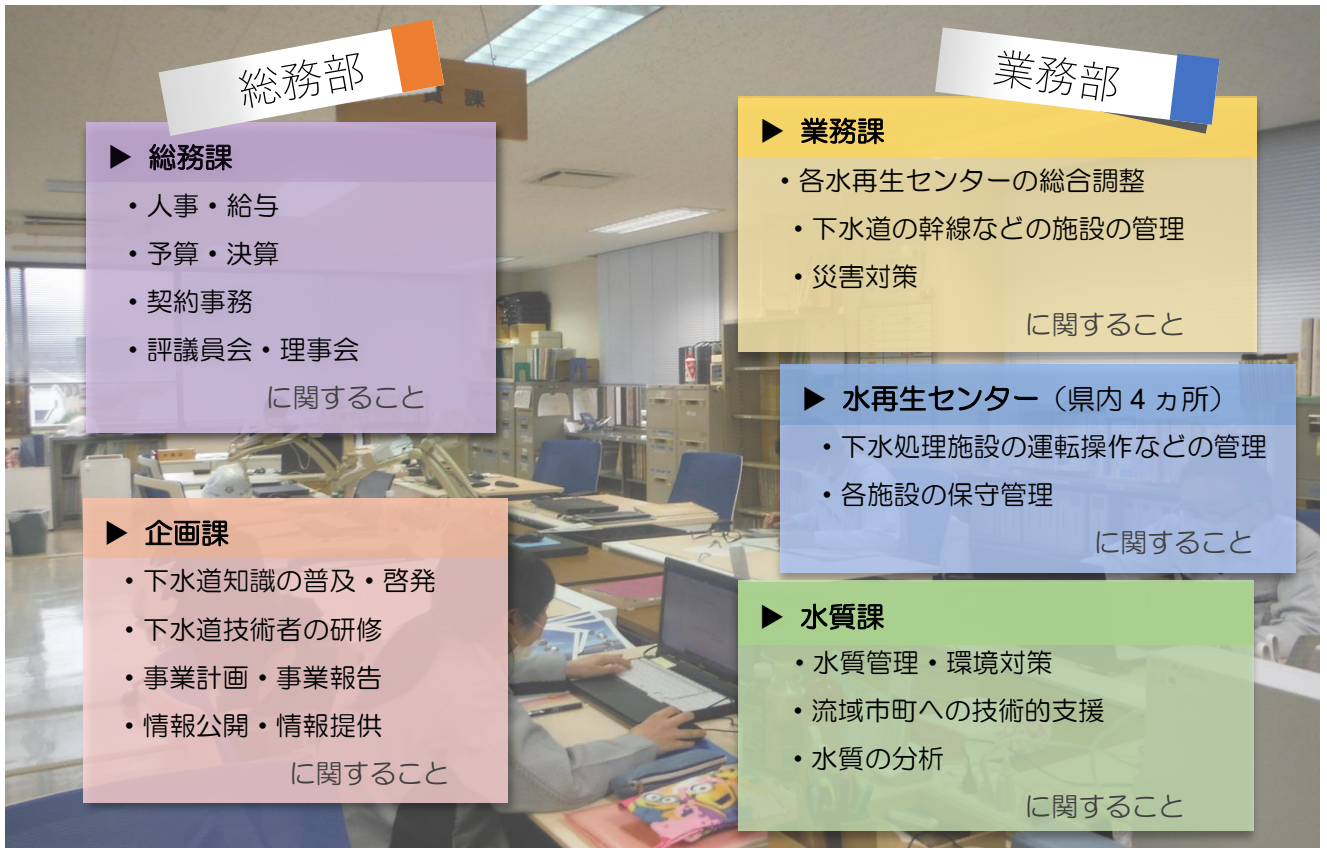
昭和 55 年 5 月に財団法人 神奈川県下水道公社として、
神奈川県と相模川・酒匂川流域の市町により設立されました。

平成 23 年 4 月より、公益財団法人に移行し、
以下の公益目的事業を行っています。

- ① 相模川・酒匂川流域下水道の処理施設の維持管理・運転
- ② 下水道の水質分析など
- ③ 下水道知識の普及・啓発活動など
- ④ 下水処理に関する調査・研究



部署の紹介



総務部

- ▶ **総務課**
 - ・人事・給与
 - ・予算・決算
 - ・契約事務
 - ・評議員会・理事会に関すること
- ▶ **企画課**
 - ・下水道知識の普及・啓発
 - ・下水道技術者の研修
 - ・事業計画・事業報告
 - ・情報公開・情報提供に関すること

業務部

- ▶ **業務課**
 - ・各水再生センターの総合調整
 - ・下水道の幹線などの施設の管理
 - ・災害対策に関すること
- ▶ **水再生センター（県内4カ所）**
 - ・下水処理施設の運転操作などの管理
 - ・各施設の保守管理に関すること
- ▶ **水質課**
 - ・水質管理・環境対策
 - ・流域市町への技術的支援
 - ・水質の分析に関すること

技術職種³の紹介

機械職

- ◇施設(機器)の運転管理
 - ◇施設(機器)の保守・維持管理
- 主な配属先：各水再生センター

電気職

- ◇電気設備の保守点検
 - ◇電力使用状況の管理
- 主な配属先：各水再生センター

化学職

水再生センター

- ◇水質分析による処理状況確認
- ◇運転操作に関する調整

水質課

- ◇事業場排水などの水質分析
- ◇関連市町への技術的支援
- ◇臭気などの環境調査

土木職

- ◇施設(建築物)の保守・維持管理
 - ◇汚水幹線管渠の点検・補修
- 主な配属先：各水再生センター

業務・組織の詳細は、
ホームページ等で公開しています。
合わせてご確認ください！

各職種の職員紹介

◎技術職員であっても、総務部（総務課・企画課）へ配属になることがあります。
◎事務職員の本年の採用はありませんが、多数在籍しています。



機械職



柳島水再生センター

とくもり やすとし

徳盛 安敏 (39) 令和元年採用

出身地：小牧市（愛知県）

前職：養鶏場で機器・飼養管理



趣味：ボウリング、旅行
うずら2匹



★主な仕事内容

処理場内にある多くの機器類が不具合で停止すると、下水を処理する能力が落ちてしまいます。その前に、日々の点検で状態を把握したり、修繕計画をもとに優先順位を付けて対応していきます。

機械職は幅広い知識と経験が求められます。学ぶ意欲さえあれば年齢は関係ありません。経験豊富な先輩方や頼もしい同期、処理場を守る多くの仲間に助けをもらいながら、日々成長を続けています！



徳盛さんのとある1日

8:30 出社

運転状況確認、
メール確認など



10:00

設計書等の作成

14:00

工事の現場確認



24:00

就寝 Zzz...

6:30 起床

職場までは
車で通勤

9:15 打合せ

運転管理委託社
員との打合せ
他現場との調整、
現場確認



処理場は広いので
自転車移動♪



12:00 昼食

♡愛妻弁当♡で一息

17:15 退社

明日の準備を
して帰宅。



18:30 ボウリング場

みんなでナイスストライク！

★メッセージ

見学対応した小学生から感謝の言葉をもらうと、「私たちが彼らの日常を守っているんだ」と思いエネルギーが湧いてきます。正直、嬉しいですよ。なので・・・

「一緒にみんなの処理場を守りませんか？」





土木職



四之宮水再生センター

ありふく とものり

有福 友則 (34)

令和元年採用

出身地：秦野市（神奈川県）

前職：地方公共団体

趣味：ツーリング



柳島水再生センター

かしわぎ りゅうたろう

柏木 隆太郎 (23)

令和元年採用

出身地：湯河原町（神奈川県）

前職：なし(新卒採用)

趣味：ダンス

★主な仕事内容

- 処理場施設や汚水幹線を維持管理するため、工事及び委託の設計・発注・監督業務
- 汚水幹線の点検（自転車に乗ってマンホール蓋のがたつき確認等）
- 下水道啓発のための見学対応



柏木さんのとある1日

8:30 出社

メール確認・社内ミーティングなど

12:00 昼休憩

昼食を取り午後に向けて休憩



14:00 書類作成

修繕等の執行依頼票・設計書の作成



23:00 就寝

朝が早いので早めに寝ます。

5:30 起床

身支度をし6:30頃に出勤



10:00 現場確認

修繕箇所や設計書作成のための現場状況の確認



13:00 見学者対応

主に流域の小学生を対象に、下水道の仕組みについて説明を行います。



17:15 退社

整理等行い退社します。



★メッセージ

流域下水道の大きな処理場を維持管理する、というのは非常にやりがいを感じることができます。

皆さんと一緒に、この仕事ができる日をお待ちしています！





電気職



柳島水再生センター

いとう しげゆき

伊藤 滋行 (34)

令和2年採用



出身地：厚木市（神奈川県）

前職：下水処理場の電気保守

趣味：家庭菜園

四之宮水再生センター

ちば けんきち

千葉 健吉 (33)

令和2年採用



出身地：横浜市（神奈川県）

前職：高速道路の電気職

趣味：サッカー、ゴルフ

酒匂水再生センター

たむら たくろう

田村 拓郎 (33)

令和2年採用



出身地：横浜市（神奈川県）

前職：水処理プラントメーカーの電気職

趣味：PCゲーム、バイク

★主な仕事内容

施設を安定稼働させる為、不具合の発生した設備を修理したり、故障を未然に防ぐための保守点検を実施しています。

機器の点検、工事の積算・現場管理等、多岐にわたるので大変なこともありますがとてもやりがいのある仕事です。



伊藤さんのとある1日

8:30 出社
社内ミーティング
メール確認など

12:00 昼食
お弁当を頼んだり持参して食べたりしています。

15:00 現場確認
後日実施される停電作業の点検対象盤を事前確認しておきます。



23:00 就寝
明日に備えて早めに就寝

6:00 起床
職場までは車で通勤



9:10 打合せ
運転委託業務者との打合せを行います。

13:00 工事設計業務
工事の設計書を作成します。



17:15 退社
書類整理や明日の準備をして退社

千葉さんのとある1日



8:30 出社
1日の業務やメール確認や朝のミーティング等

12:00 昼食
朝に注文した日替わり弁当を食べます。



15:00 書類作成
設計書等の作成

18:15 社内同好会
会社の仲間とフットサル

7:00 起床
勤務地まで車移動

9:00 停電作業
対象設備の機器点検を行います。



13:00 停電作業
午前中の作業の続きをします。

17:15 退社
明日の準備をして帰宅。



23:00 就寝

田村さんのとある1日



3:00 出社
2か月に1回ほど深夜作業があります。



7:00 朝食
朝食は近所のパン屋さんのサンドイッチ！

12:15 退社
午前中で業務終了



20:00 就寝
早めに就寝

1:30 起床
晴れた日はバイク、雨の日は車で出勤



4:00 停電作業
対象設備の機器点検と工事を行います。

9:00 書類作成
設計書等の作成



14:00 バイク整備
午後は自由な時間です。

★メッセージ

下水道公社の仕事は、電気だけでなく機械や化学などの知識も必要ですが、経験豊富な先輩方が多くいます。わからないことは何でも聞ける環境なので安心して働けますよ。



ちょっとだけ先輩の声

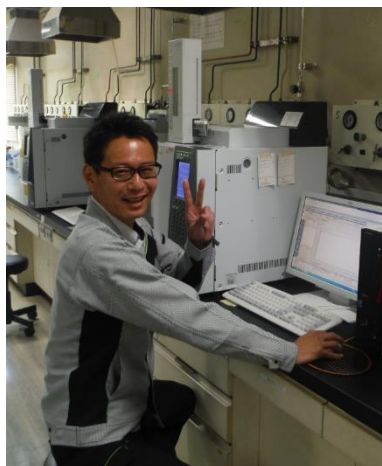
各職種が一丸となって、この大きな処理場を管理しており、その大切な歯車のひとつが電気です。健全に機能している設備やキレイになって出ていく水を見ると、大勢の県民の役に立ってるんだなー！と思い嬉しくなります。あなたもぜひ、この感動を味わってみませんか？



令和元年採用
大山 竜也さん (26)



化学職 (水質課)



業務部 水質課

まつもと しげる

松本 茂 (42) 令和2年採用

出身地：唐津市（佐賀県）

前職：工業薬品の研究・開発

趣味：パドルサーフィン →



業務部 水質課



勤務地は
四之宮になるよ

すすき

まゆ

鈴木 麻由 (25) 令和2年採用

出身地：京田辺市（京都府）🐣

前職：化学やバイオの分析・指導

趣味：テニス🎾、家庭菜園🍅



★主な仕事内容

下水処理場で適切に処理されているのかを確認するために、水質の調査・分析を行います。

また、下水を排出する事業所を監督する市町に対して助言や技術的な支援も行います。



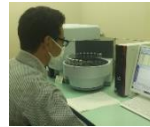
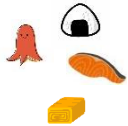
松本さんのとある1日

6:00 起床
バスで通勤
バスの本数は
多いので快適



8:30 出社
本日は採水
準備は全員で
します

12:00 昼食
安くて美味しい
仕出し弁当



17:15 退社
書類整理等、
事務処理を
済ませて退社



21:30 就寝

13:00 水質分析
午前中に採水した
試料を手早く分析

18:30 帰宅
子供と遊ぶ
大変だけど
楽しいひと時



鈴木さんのとある1日

8:30 業務開始
ラジオ体操から
1日が始まります。



12:00 昼食
屋上で
ランチ女子会!!



16:00 事務仕事
分析結果の
まとめや
報告書の作成



19:30 自宅にて
ごはんを食べてまったり♪
なわとびでダイエット

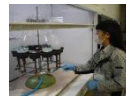


7:00 起床
仕事中は作業着
なので、私服で
通勤します。

9:00 採水出発
班に分かれ
採水へGO!



13:00 水質分析
課員全員で手分け
して、採水した水を
分析します。



17:15 退社
明日の予定を
確認して帰宅。

24:00 就寝



★メッセージ

下水道は、環境保全に必要なライフラインです。その中で、私たちが行う水質の調査・分析では、1つ1つの数値に責任を持つことが求められますし、学ぶことがたくさんありますが、地域に貢献できる、やりがいのある仕事です。

また、水質課は、市町に対して技術的な支援を行うなど仕事内容は多種多様です。

そして、先輩にしっかりサポートして頂けるので未経験でも安心して働ける、楽しくてアットホームな職場です。

私たちと一緒に働いてみませんか!!



ちょっとだけ先輩の声

公社は、若手の声を積極的に拾ってくれますし、通常の業務以外に独自で調査研究を行うなど、やりたいことを実現しやすい環境ではないかと思います。



令和元年採用
磯崎 泰乃さん (26)



化学職 (センター)



四之宮水再生センター

みなと よしこ
湊 喜子 (38) 令和2年採用

出身地：秋田市 (秋田県)

前職：食品メーカーでの成分分析 (微生物試験含む)
試験受託機関での工業用水・製薬用水の分析

趣味：ここ数年は野球観戦



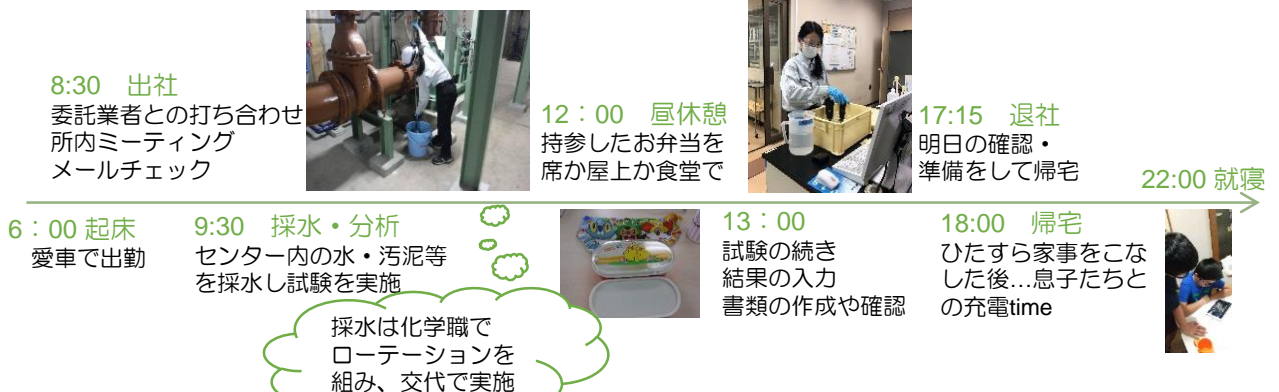
★主な仕事内容

施設内での処理過程における水質や汚泥の分析を主に実施しています。毎日、毎週、毎月、四半期で実施する項目が決まっており、現在は、採水や分析を覚えている最中です。

その他に、今年度は薬品・消耗品の管理が主担当となっています。

化学職は、分析以外にも臭気の測定調査や排ガス測定なども担当し、維持管理上の課題についての研究にも取り組んでいます。

化学屋さんのとある1日



★メッセージ

今まで、分析することが大好きで、主に分析受託機関で結果を出していく過程にやりがいを感じておりました。

会社のセンター化学職では、採水を行った試料を自分たちで分析するだけでなく、その結果を運転管理に役立てています。一緒に+αのやりがいを感じませんか？お待ちしております。



職員について



Q1.職員の年齢層を教えてください。

全職員の平均年齢は 46 歳です。

直近の入社職員の年齢層

	20代	30代	40代
令和元年入社	3名	2名	—
令和2年入社	1名	4名	1名

既読
10



Q2.現在の職員数を教えてください。

全職員は 66 名です。

職種別の人数 (R2.6.1 現在)

事務職	機械職	土木職	電気職	化学職
10名	13名	6名	13名	24名

既読
10



Q3.女性でも働きやすい職場ですか？

産休や育休が取得しやすい環境で、
出産後復帰される方ばかりです。
職員の男女比は 8 : 2 です。

(R2.6.1 現在)

既読
10



会社の雰囲気について



Q4.職場の雰囲気について教えてください。

既読
10

落ち着いた雰囲気、分からないことも聞きやすい環境です。
また、若手同士や他の部署との交流も盛んです。



Q5.新人や若手の意見を取り入れてもらえる環境ですか？

既読
10

業務や研修の内容について、直近の新入社員の意見を反映し、内容をより充実させたりと、良い意見は積極的に取り込んでもらえます！



Q6.働きやすい職場づくりのために、公社で取り組んでいることはありますか？

既読
10

職員の意見をもとに、作業着をリニューアルしたり、事務机を交換して事務所内が明るくなるようにしたりと様々な取り組みが行われています。





Q7. 入社後に研修や講習会はありますか？

下水処理の概要説明、維持管理に関する研修がありますので、下水道について詳しくない方でも安心です。

既読
10



勤務形態について



Q8.勤務形態について教えてください
休日出勤や夜勤はありますか？

勤務時間は、平日 8 時 30 分～17 時 15 分（昼休み 1 時間）で、週休 2 日制（土日祝）です。ただし、大雨や突発的なトラブルにより、年に数回、休日や夜間に出勤することがあります。

既読
10



Q9.皆さんの通勤手段は何ですか？

徒歩や自家用車、公共交通機関等、様々です。自転車、バイクもOKです。

既読
10



Q10.勤務地の変更はありますか？

4つの水再生センターを管理しているため、人事異動により数年毎に他の水再生センターに異動することがありますが、引っ越しが必要な距離ではありません。

既読
10





Q11.有給や給与について教えてください。

年休は、20日/年（4月入社は初年度は15日）、その他に夏季休暇5日が支給されます。休暇は取得しやすい環境で、急病や急用などにより急遽休みが必要になった場合でも快く調整してもらえます。

また、給与面も神奈川県職員に準じているので安定していると思います。

既読
10



採用について



Q12.公社で働くうえで、持っていると役に立つ資格や検定はありますか？

施工管理技士、電気主任技術者、環境計量士、下水道検定 等があります。

資格取得支援制度もあるため、入社後に資格の取得に励むことも可能です。

また、車を運転する事が多いので、自動車の普通免許があると良いです。（必須ではありません）

既読
10



Q13.公社で求めている人材はなんですか？

流域の生活を守る下水道について関心を持っている方、下水道についての知識を世間に広めたい方、新しい取り組みに興味を持ち自ら挑戦する意欲のある方は大歓迎です！

また、業者さんや関連市町との連携も重要なのでコミュニケーション能力も求められます。

既読
10



その他



Q14.社内外で部活動のようなものはありますか？

既読
10

下水道駅伝に参加したり、フットサルやスキー、ボウリング等の同好会があります。メンバーを集めて同好会を新設する事もできます！



あなたを必要としています



私たちと一緒に、
神奈川を、みずからきれいにしませんか？

